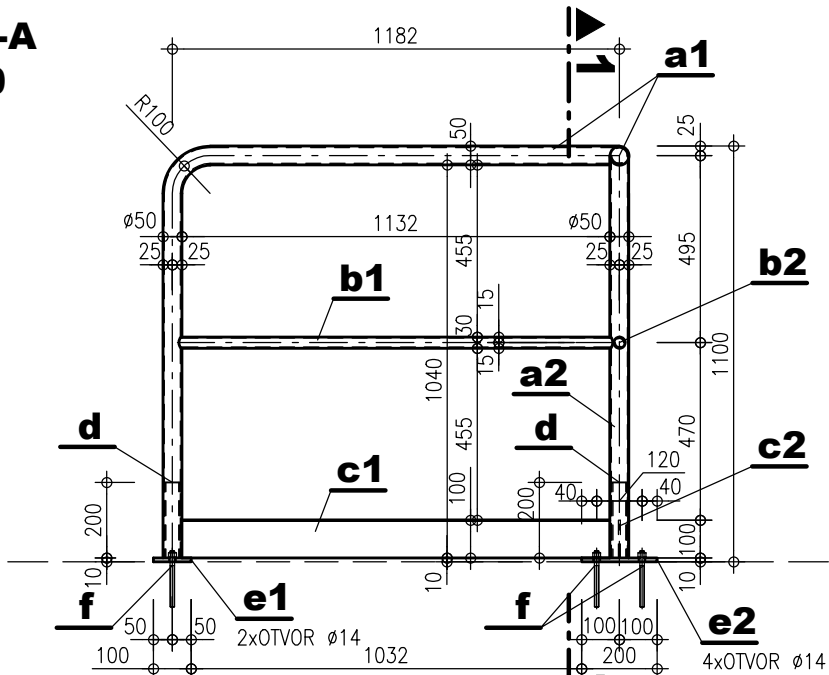
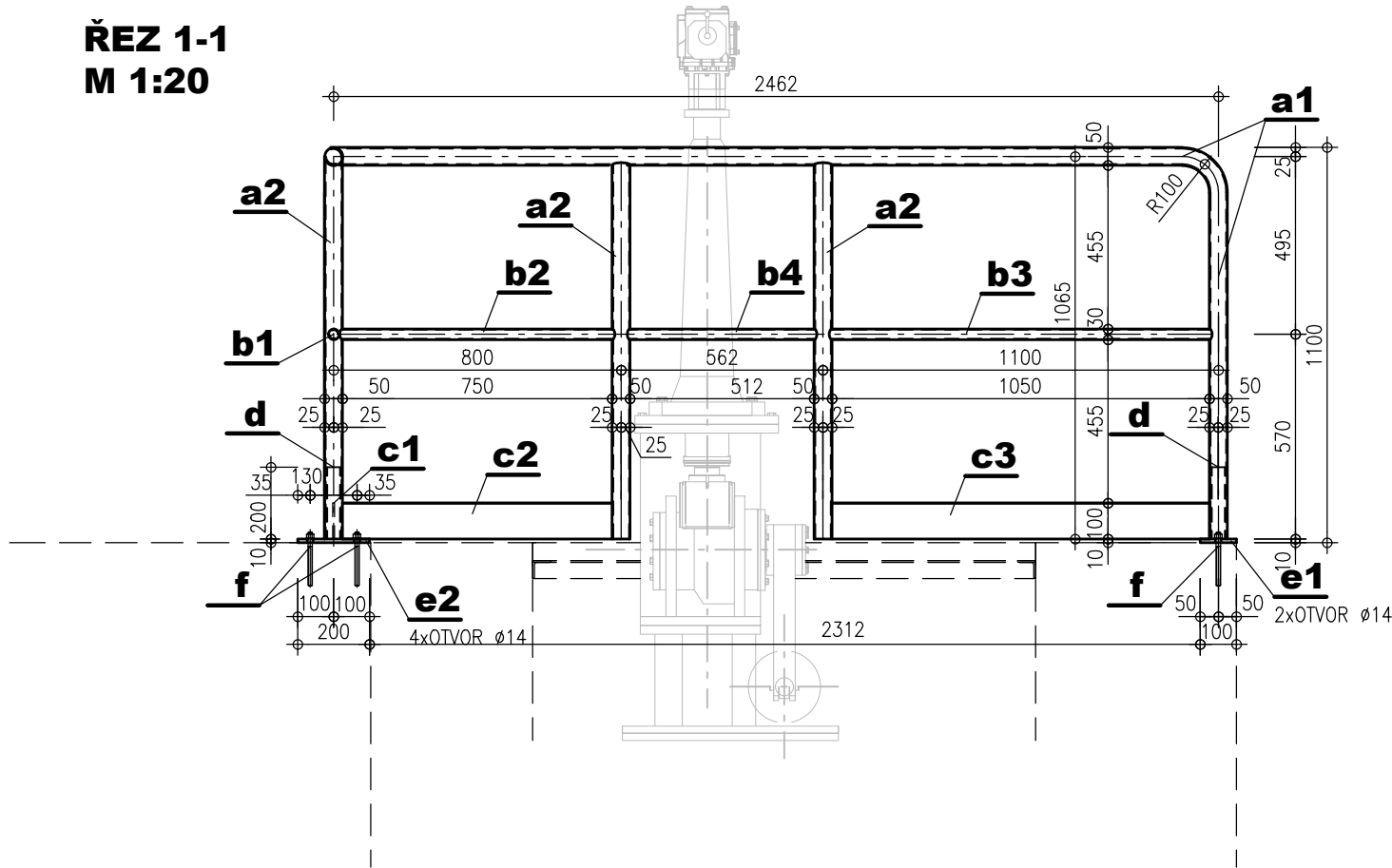


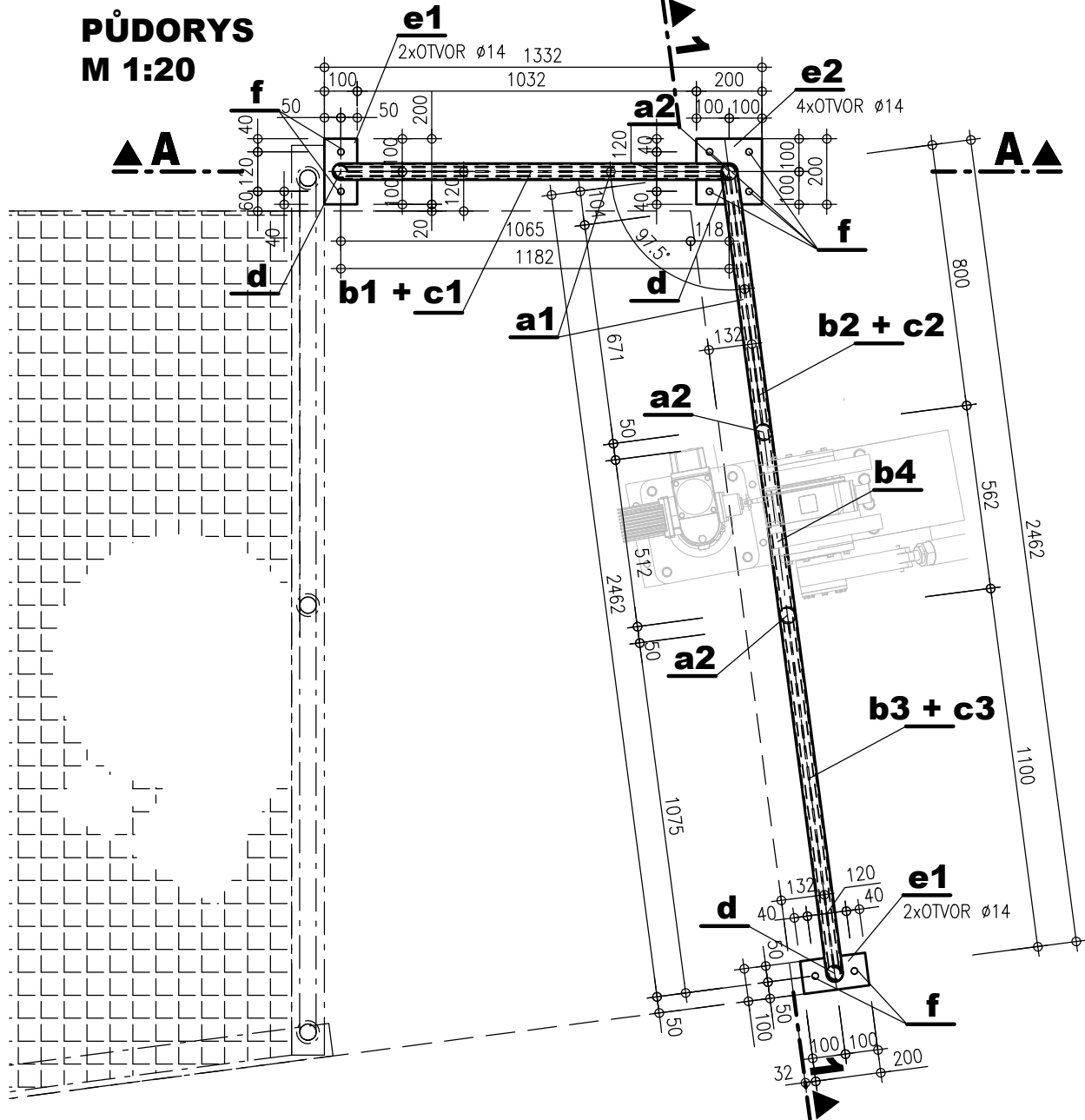
ŘEZ A-A
M 1:20



ŘEZ 1-1
M 1:20



PŮDORYS
M 1:20



POZNÁMKY :

- VŠECHNY SVARY \geq A ∇ 3-5mm
- TRUBKY ZÁBRADLÍ JE NUTNO NATOČIT A PŘIVAŘIT DLE SKUTEČNÉ DISPOZICE ZÁBRADLÍ
- PROTIKOROZNÍ OCHRANA ZÁBRADLÍ - POZINKOVÁNO MÁČENÍM 85 μ m!
- PŘED ZAPOČETÍM VÝROBY JE NUTNO OVĚŘIT SKUTEČNÉ MÍRY NA STAVBĚ
- ZÁBRADLÍ V LEVÉ ZÁKLADOVÉ VÝPUSTI, BUDE ZRCADLOVĚ SYMETRICKÉ PODÉL PODÉLNÉ OSY STROJOVNY

POL. Z1 ZÁBRADLÍ
VÝPIS MATERIÁLU :

2ks

POL.	ks	NÁZEV	ROZMĚR (mm)	HMOTNOST		
				kg/m,m ²	kg/ks	CELKEM kg
a1	1	TRUBKA OCELOVÁ BEZEŠVÁ	Ø50/4 - 5700	4.538	25.87	25.87
a2	3	TRUBKA OCELOVÁ BEZEŠVÁ	Ø50/4 - 1065	4.538	4.83	9.67
b1	1	TRUBKA OCELOVÁ BEZEŠVÁ	Ø30/3 - 1180	1.998	2.36	2.36
b2	1	TRUBKA OCELOVÁ BEZEŠVÁ	Ø30/3 - 800	1.998	1.60	1.60
b3	1	TRUBKA OCELOVÁ BEZEŠVÁ	Ø30/3 - 1100	1.998	2.20	2.20
b4	1	TRUBKA OCELOVÁ BEZEŠVÁ	Ø30/3 - 562	1.998	1.12	1.12
c1	1	TYČ PLOCHÁ OCELOVÁ	Ø 100/5 - 1132	3.930	4.83	4.83
c2	2	TYČ PLOCHÁ OCELOVÁ	Ø 100/5 - 750	3.930	2.95	5.90
c3	2	TYČ PLOCHÁ OCELOVÁ	Ø 100/5 - 1050	3.930	4.13	8.25
d	3	TRUBKA OCELOVÁ BEZEŠVÁ	Ø40/3 - 200	2.737	3.23	9.69
e1	2	TYČ PLOCHÁ OCELOVÁ	Ø 100/10 - 200	7.850	1.57	3.14
e2	1	TYČ PLOCHÁ OCELOVÁ	Ø 200/10 - 200	15.700	3.14	3.14
f	8	ZÁVITOVÁ TYČ + MATICE, PODLOŽKA VRTI Ø14_HL.120mm DVOUSLOŽKOVÁ EPOXIDOVÁ HMOTA	M12x150			
HMOTNOST 1ks						77.77
CELKOVÁ HMOTNOST (2ks)						155.54

